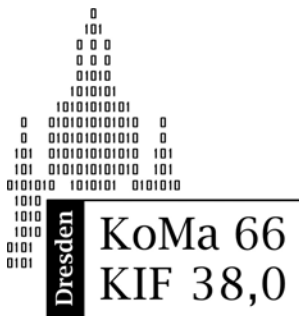


# INFOHEFT



FSR MATHEMATIK UND INFORMATIK  
Technische Universität Dresden

26.05.2010 – 30.05.2010



---

# Herzlich Willkommen

Herzlich Willkommen zur 38,0ten KIF und zur 66. KoMa hier bei uns in Dresden!

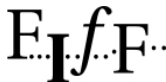
Nach 1998 kommt die KoMa endlich wieder nach Dresden, die KIF ist das erste Mal hier. Wir freuen uns über die vielen Anmeldungen und darauf, euch endlich hier begrüßen zu können.

In diesem Heft findest du alle wichtigen Informationen: Wo wird gegessen, geschlafen, geduscht, was kann man hier so alles unternehmen ...

Wenn du Fragen, Anregungen oder Wünsche hast, stehen dir die Orgas (zu erkennen an den rot-schwarzen T-Shirts) jederzeit zur Seite.

Viel Spaß!  
Das Orga-Team

Vielen Dank an unsere Sponsoren:



# Inhaltsverzeichnis

<b>Ablauf</b>	<b>4</b>
Ablaufskizze . . . . .	4
Schlafen und Duschen . . . . .	5
Orga-Büro . . . . .	7
Internet und W-Lan . . . . .	7
Die Plena . . . . .	7
<b>Dresden näher vorgestellt</b>	<b>12</b>
Für Experimentierfreudige . . . . .	12
Für Erkundungsfreudige . . . . .	13
Für Vergnügungsfreudige . . . . .	15
Und sonst? . . . . .	15
Wusstest du schon ...? . . . . .	16
<b>Essen und Trinken</b>	<b>18</b>
Ewiges Frühstück . . . . .	18
Getränke . . . . .	18

AK Kochen . . . . .	19
Grillen . . . . .	19
Kasse des Vertrauens . . . . .	19
Mensa und Cafeteria . . . . .	20
<b>Orga und Tagungsleitungen</b>	<b>21</b>
<b>Nahverkehrspreise</b>	<b>23</b>
<b>Notizen</b>	<b>24</b>
<b>Wichtiges zum Nachschlagen</b>	<b>26</b>
Die Fachschaft Informatik . . . . .	26
Die Fachschaft Mathematik . . . . .	26
Orga-Telefonnummern . . . . .	27
Räume . . . . .	27
Mailinglisten . . . . .	27
<b>Konferenzplan</b>	<b>28</b>

# Ablauf

## Ablaufskizze

Dieses ist der vorläufige Ablaufplan. Nach der Planung im Anfangsplenium könnt ihr den Konferenzplan am Ende des Infoheftes ausfüllen. Eine vollständige Übersicht wird im Info-Cafe zu finden sein.

### Mittwoch – Donnerstag

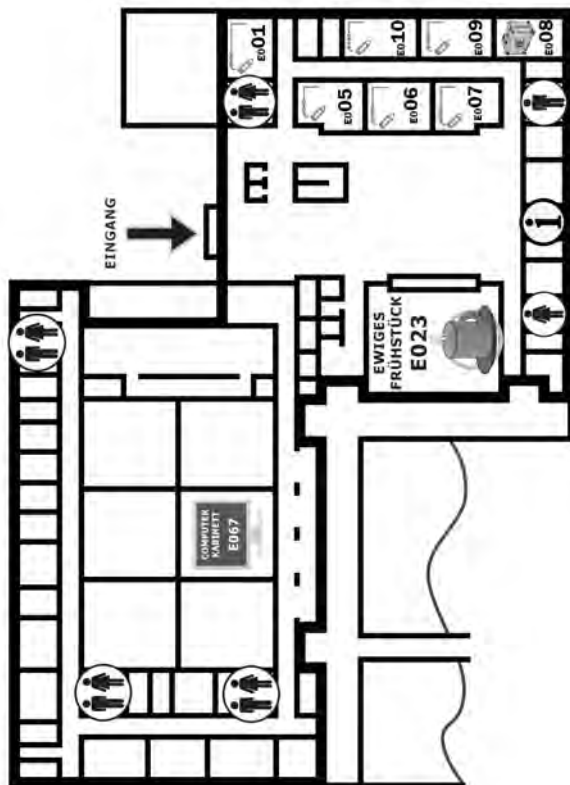
Uhrzeit	Mittwoch	Donnerstag
7:00	--	Frühstück KoMa
8:00	--	AK
9:00	--	Frühstück KIF / AK
10:00	--	AK
11:00	--	AK
12:00	--	Mittagessen
13:00	--	AK
14:00	--	AK
15:00	--	Grillen
16:00	--	Grillen
17:00	17.30 Erstie-AK	Grillen
18:00	Abendessen	Grillen
19:00	Anfangsplenium	Kneipentour / Grillen

## Freitag – Samstag

Uhrzeit	Freitag	Samstag
7:00	Frühstück KoMa	Frühstück KoMa
8:00	AK	AK
9:00	Frühstück KIF / AK	Frühstück KIF / AK
10:00	Stadt f. / AK Kochen	AK / AK Kochen
11:00	Stadt f. / AK Kochen	AK / AK Kochen
12:00	Stadt f. / AK Kochen	AK / AK Kochen
13:00	AK	AK
14:00	AK	AK
15:00	AK	AK
16:00	AK	AK
17:00	AK	AK
18:00	Abendessen	Abendessen
19:00	Zwischenplenum	Abschlussplenum

## Schlafen und Duschen

Die Übernachtung wird in den Seminarräumen im Informatikgebäude stattfinden, duschen könnt ihr zwischen 7 und 10 Uhr in der Turnhalle daneben.





## Orga-Büro

Ein Orga-Büro befindet sich im Raum E017 im Informatikgebäude (das kleine Zimmer hinter der Wendeltreppe). Hier sollten immer ein paar Leute anzutreffen zu sein, um euch bei Fragen und/oder Probleme weiterzuhelfen. Dort könnt ihr außerdem drucken und kopieren. Ein zweites Orga-Büro gibt es im Willersbau, wo unter anderem die Plena stattfinden. Ihr findet es dort im Keller im Raum WIL/B23. Es ist nur am Freitag und Samstag jeweils von 16.00 bis 24.00 Uhr besetzt.

## Internet und W-Lan

Alle, die einen eduroam-Zugang an ihrer Heimatuni haben, sollten (zumindest theoretisch) diesen auch hier bei uns in Dresden nutzen können. An anderweitigen Logins wird zur Zeit gearbeitet.

## Die Plena

Beide Konferenzen haben bis auf eine gemeinsame Begrüßung getrennte Plena. Im Anfangsplenum wird aus den verschiedenen Gremien wie dem Fakultäten- und dem Fachbereichstag sowie den einzelnen anwesenden

Fachschaften berichtet. Außerdem werden die Arbeitskreise vorgestellt. Die Ergebnisse der Arbeitskreise werden im Zwischen- und Endplenum diskutiert und Resolutionen im Endplenum verabschiedet.

Die Plena finden wie folgt statt:

- Anfangsplenum: Mittwoch 19 Uhr  
Zuerst KoMa und KIF im HÜL/S186, dann getrennt,  
KoMa: HÜL/S386 , KIF: HÜL/S186
- Zwischenplenum: Freitag 19 Uhr  
KoMa: WIL/B321  
Wenn während des Anfangsplenums der KIF für ein Zwischenplenum gestimmt wird, findet es im Raum WIL/A317 statt.
- Abschlussplenum: Samstag 19 Uhr  
KoMa: WIL/B321, KIF: WIL/A317

## **Einteilung der Arbeitskreise**

Alle vor der KoMa angekündigten und auch auf dem Plenum kurzfristig erdachten Arbeitskreise werden auf dem Anfangsplenum je nach Interessenlage in den Konferenzablauf eingeplant.

Die beim Anfangsplenum vorgestellten Arbeitskreise der

KIF werden unter Berücksichtigung der im Plenum geäußerten Wünsche in der Nacht zum Donnerstag in einen vorläufigen Konferenzplan eingetragen. Traditionell ändert sich der Plan im Laufe der Zeit etwas, so dass man zwischendurch immer einen Blick darauf werfen sollte.

Es ist zu beachten, dass die meisten Arbeitskreise nur für KoMatiker oder nur für KIFFels angeboten werden. Wenn in den Arbeitskreisen beide Kulturen erwünscht sind, sollte dies deshalb explizit per Aushang bekannt gegeben werden.

## Resolutionen

Oft entsteht aus einem AK eine Resolution. Diese wird von diesem AK vorbereitet, mit genügend „Vorlaufzeit“ vor dem Abschlussplenium ausgegangen und dann im Konsens-Verfahren auf dem Abschlussplenium geändert, verworfen und/oder beschlossen.

Um den Konferenzteilnehmern eine ausreichende Vorbereitung auf die Resolutionen zu ermöglichen (und dafür zu sorgen, dass die Resos überhaupt allen Teilnehmern bekannt sind), müssen Resolutionen bis **17 Uhr** am Tag des Abschlussplenums eingereicht worden sein. Insbesondere ist es *nicht* möglich, erst auf dem

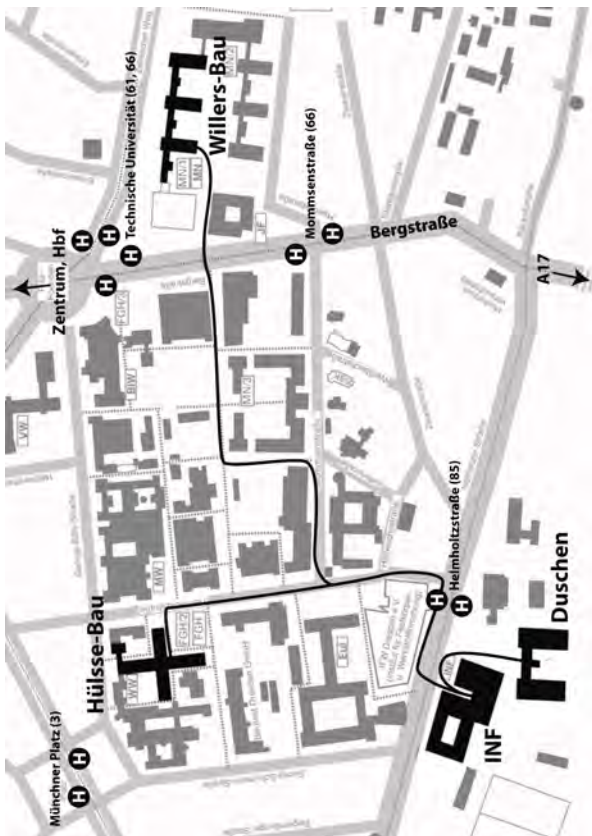
Abschlussplenum einen Resovorschlag aus dem Hut oder einem anderen Behältnis zu zaubern.

## **Abstimmungen und Diskussionen**

Sowohl KIF als auch KoMa haben eine bekanntlich lange Diskussionskultur. Es haben sich dabei im Laufe der Zeit zwei sehr ähnliche Prinzipien für KIF und KoMa entwickelt. Auf beiden Plena wird es eine Redeleitung geben, welche eine Redeliste führt, versucht die Diskussion in eine (noch undefinierte) konstruktive Richtung zu leiten, Meinungsbilder einholt und letztendlich versucht einen Konsens herbeizuführen. Die Redeleitung hat dabei den Anspruch neutral zu sein.

Der Unterschied zwischen den beiden Konferenzen ist nun, dass die KoMa auf einen unbedingten Konsens hinarbeitet, die KIF aber nur konsensorientiert diskutiert, letztendlich aber das Mittel der Abstimmung als letzten Ausweg zulässt, wenn ein Konsens unmöglich ist.

<p>Konsens heißt nicht, dass alle einer Meinung sind. Konsens heißt, eine Entscheidung zu treffen, mit der alle leben können.</p>
---



# Dresden näher vorgestellt

Durch die Semperoper, die „Gemäldegalerie Alte Meister“ mit der „Sixtinischen Madonna“ von Raffael und insbesondere durch die Frauenkirche - einem Mahnmal gegen Krieg und Zerstörung - ist Dresden auf der ganzen Welt bekannt. Diese und weitere herausragende Wahrzeichen werdet ihr auf unserer Stadtführung näher kennenlernen können. Doch die Stadt hat noch wesentlich mehr zu bieten. Davon möchten wir euch einiges näher vorstellen.

## Für Experimentierfreudige

Seit dem September 2008 bietet das **Erlebnisland Mathematik** ein außergewöhnliches Museumskonzept. Besucher aller Altersgruppen können die Tiefen der Mathematik spielerisch erleben - das Besondere: alle Exponate sind zum eigenständigen Ausprobieren gedacht. Auf 600 Quadratmetern Ausstellungsfläche begegnet ihr so über 70 Exponaten, die zum Mitmachen, Nachdenken und Staunen einladen.

Mit der Buslinie 61 (Richtung Weißig/Fernsehturm) gelangt ihr zum Erlebnisland (Hst. Pohlandplatz). Bei Fragen wendet euch einfach an Alexander Kruppa,

Sarah Erdmann, Michael Müller (allesamt KoMa-Orga und zugleich Mitarbeiter im Erlebnisland) oder Fredo Erxleben (KIF-Orga).



## Für Erkundungsfreudige

Die Äußere **Neustadt**, eines der größten erhaltenen Stadtgebiete der Gründerzeit in Deutschland, ist das mit Abstand größte Szene- und Kneipenviertel der Stadt. Hervorgegangen aus dem schlechten Zustand der Bausubstanz entwickelte sich dort eine alternative Kulturszene in der Stadt. 1989 bildeten einige Bewohner aus Protest eine Interessengemeinschaft gegen die schlechte Wohnraumsituation und Abrisspläne, riefen 1990 die Bunte Republik Neustadt (heutzutage ein großes Stadtteilstadt am 3. Juniwochenende) aus und begründeten damit den Charakter eines Szeneviertels. Heutzutage ist dort die höchste Konzentration an Clubs, Bars und Kneipen in der Stadt zu finden. Das Spektrum der Lokale ist sehr vielseitig und reicht vom Rockclub bis zur Bluesbar.

Der **Große Garten** ist der größte und schönste Park mitten im Zentrum der Stadt. Neben weiträumigen Gartenanlagen und Grasflächen laden mehrere Freilichtbühnen und zahlreiche Cafés zum Verweilen ein.

Direkt am Großen Garten befindet sich seit Ende 2001 die einzigartige **Gläserne Manufaktur** von Volkswagen. Glasflächen von insgesamt 27.500 Quadratmetern ermöglichen es Besuchern und Käufern, jederzeit die Produktion, welche in Handarbeit erfolgt, von VW-Fahrzeugen der Oberklasse zu verfolgen. Im 40 Meter hohen Fahrzeugturm finden schließlich 280 Fahrzeuge Platz.

Führungen sind nach vorheriger Anmeldung an jedem Tag von 8 bis 20 Uhr möglich. Die Kosten für Studenten liegen bei 2 Euro pro Person. Per Bahn ist die Manufaktur mit den Linien 1, 2, 4, 10, 12 und 13 an der Hst. Straßburger Platz erreichbar.

Im Osten der Stadt (erreichbar mit der Buslinie 61 in Richtung Weißig/Fernsehturm) befindet sich eine der bekanntesten Elbbrücken von Dresden - das **Blaue Wunder** (offizielle Bezeichnung „Loschwitzer Brücke“). Die Hängebrücke mit einer für damalige



Zeiten außergewöhnlichen Bauweise - sie kommt ohne Brückenpfeiler aus - verbindet die Stadtteile Blasewitz und Loschwitz. Rund um das Blaue Wunder befinden sich heute zahlreiche Lokale und Biergärten, in denen man die wunderbare Aussicht inmitten des Elbtales genießen kann.

## Für Vergnügungsfreudige

Dresden ist mit insgesamt 14 (ehemals sogar 16) Clubs die „Hauptstadt der **Studentenclubs**“. Von kleinen gemütlichen Clubs bis hin zu großen mit einer Kapazität von mehreren hundert Gästen - die Auswahl ist groß! Mit viel Engagement und tollen Ideen bieten diese Partys, Kleinkunst, Konzerte, gastronomische Themenabende und vieles mehr an - eine breite Veranstaltungspalette zu günstigen studentischen Preisen. **Übrigens werden wir euch auf der Kneipentour einige dieser Clubs zeigen.**

## Und sonst?

- Wer selbst urteilen möchte, ob die Aberkennung des Titels „Weltkulturerbe Dresdner Elbtal“ im Jahr 2009 berechtigt war, kann mit der Straßenbahnlinie 11 (Richtung Bühlau, Haltestelle Wald-

schlösschen, ca. 20 min. vom Hauptbahnhof Nord aus) zur Waldschlösschenbrücke fahren. Drei Haltestellen weiter (Elbschlösser) könnt ihr übrigens einen wunderbaren Blick hinunter zur Elbe und in die Stadt hinein genießen.

- Mit 10 Fraunhofer-Instituten, 3 Max-Planck-Instituten und 5 Instituten der Leibniz-Gesellschaft hat Dresden deutschlandweit mit die meisten Forschungseinrichtungen. Für viele hoch technologisierte Unternehmen stellt dies ein bedeutender Wirtschaftsfaktor dar. Dies gilt insbesondere für Unternehmen aus dem Bereich Mikroelektronik, Informations- und Biotechnologie sowie Elektrotechnik.

## Wusstest du schon ... ?

- Dresden besitzt die älteste Bergschwebebahn der Welt.
- Dresden besitzt die älteste und größte Raddampferflotte der Welt.
- Der erste deutsche Bierdeckel wurde in Dresden erfunden.
- Im Grünen Gewölbe ist einer der wertvollsten Diamanten der Welt zu sehen.

- Der Fürstenzug ist das größte Porzellanwandbild der Welt.
- Dresden besitzt die größte Porzellansammlung der Welt (die zweitgrößte befindet sich im Topkapi Serail in Istanbul/Türkei).

# Essen und Trinken

## Ewiges Frühstück

Wie auf bisherigen KIF und KoMata wird es auch in Dresden ein ewiges Frühstück für alle Beteiligten geben. Dieses befindet sich im (einzigen) Hörsaal der Fakultät Informatik, im Raum E023. Hier könnt ihr den ganzen Tag schlemmen oder gemütlich beieinander sitzen, wenn ihr mal gerade keine Arbeitskreise, Arbeitskringel oder Ähnliches besucht.

## Getränke

Neben dem Ewigen Frühstück werden wir auch immer für Nachschub bei Getränken sorgen. Softdrinks, Säfte und Wasser können kostenfrei zur Verfügung gestellt werden, Bier und Mate werden gegen geringe Unkostenbeiträge aber ebenfalls angeboten.

Bitte beschriftet eure Getränkeflaschen mit eurem Namen, damit ihr auch später noch wisst, wem welche Flasche gehört. Es wäre schade drum, wenn halbvolle Flaschen entsorgt werden müssen, nur weil keiner mehr weiß, wem sie gehören. Außerdem möchten wir euch bitten, alle leeren Flaschen an den gekennzeichneten Stel-

len zurückzugeben.

## **AK Kochen**

Der AK Kochen wird 2x stattfinden: Freitag und Samstag. Natürlich ist es nicht ganz einfach, für eine Anzahl von 150 - 200 Teilnehmern zu kochen, deshalb sind alle Freiwilligen gerne gesehen, die sich dafür einsetzen möchten, dass das Essen am Ende nicht nur reicht, sondern auch schmeckt. Spätestens am Abend vor dem geplanten AK muss dem Orga-Team gemeldet werden, welche und wieviele Zutaten hierfür benötigt werden.

## **Grillen**

Das Grillen ist für den Donnerstag von 15.00 - 3.00 Uhr geplant. Es wird am Teich der Fakultät Informatik stattfinden, auf der Außenseite des Hörsaals E023.

## **Kasse des Vertrauens**

Um euch während der KIF und KoMa nicht mit unnötigen bürokratischen Hindernissen finanzieller Art zu belasten, ist es ausreichend, wenn ihr eure Getränke und

Knabbereien erst zum Ende der Konferenzen begleicht. Deshalb werden die gesamte Woche Strichlisten neben den Getränken und Knabbereien ausgelegt, in die ihr bitte eintragt, wenn ihr euch bei Bier, Mate und/oder Knabbereien bedient. Vor eurer Abreise begleicht ihr den angehäuften Betrag dann bitte in die aufgestellte Kasse des Vertrauens.

## Mensa und Cafeteria

Auf dem Campusgelände der TUD befinden sich 2 große Mensen. Die Alte Mensa in der Mommsenstraße und die Mensa Bergstraße. Die Alte Mensa ist von der Nöthnitzer Straße aus am schnellsten zu erreichen. Hier gibt es jeden Tag ein vielfältiges Angebot, so dass für jeden etwas dabei ist. Diese hat montags bis freitags von 11:00 - 14:30 Uhr geöffnet. Nebenan befindet sich die Cafeteria Zebradieles, in der man gemütlich einen Kaffee o.ä. genießen kann. Die zweite Mensa, die Mensa Bergstraße, ist nur 8 Gehminuten entfernt. Diese lädt montags bis samstags 10:45 - 15:00 Uhr ihre Gäste zum Mittagessen ein. Im gleichen Gebäude befindet sich ebenfalls eine Cafeteria. Auf der anderen Seite des Hauses findet ihr die "Bierstube". Diese hat auch noch abends geöffnet. Direkt im Informatikgebäude befindet sich das Studentencafé ASCII.

# Orga und Tagungsleitungen

Hier unsere Hauptorgas im Überblick:

## KoMa-Orgas



Katharina  
Höhne



Alexander  
Kruppa



Anja  
Haack



Michael  
Müller

## KIF-Orgas



Aljoscha  
Fernández



Anja  
Fischer



Katrin  
Blei



## Nahverkehrspreise

- Einzelfahrt (1h): 1,90 €
- Tageskarte (1 Person): 5,00 €
- Familientageskarte (2 Erwachsene): 7,00 €

Außerdem, aber nur am Automaten:

- 4er-Karte Kurzstrecke (bis 4 Haltestellen ohne Umsteigen): 5,00 €
- 4er-Karte normal: 7,00 €
- Wochenkarte: 18,50 €

Wie könnt ihr wo bezahlen:

- Busfahrer: nur Bargeld, keine großen Scheine
- Straßenbahn: Münzen oder Geldkarte (aufgeladener Chip)
- Automat: Bargeld, Geldkarte oder EC-Karte

Fahrkarten, die beim Busfahrer oder in der Straßenbahn gekauft werden, gelten sofort. Alle anderen müssen beim Einsteigen gestempelt werden.

Lasst euch am Automaten nicht von den Tarifzonen verwirren, diese betreffen nur das Umland.

# Notizen

*Mehr Notizen*

# Wichtiges zum Nachschlagen

## Die Fachschaft Informatik

**Raum:** Informatikgebäude, E017

**Tel:** +49 351 463-38226

**Mail:** fsr@ifsr.de

**Besucheradresse:** Nöthnitzer Straße 46  
01187 Dresden



## Die Fachschaft Mathematik

**Raum:** Willersbau, WIL/B23

**Tel:** +49 351 463-33064

**Mail:** kontakt@myfsr.de

**Besucheradresse:** Zellescher Weg 12-14  
01069 Dresden



## Orga-Telefonnummern

**Orga-Handy:** +49 151 16948941

**Orga-Büro-INF:** +49 351 463-38226

**Orga-Büro-WIL:** +49 351 463-33064

## Räume

**Ewiges Frühstück:** Informatikgebäude, E023

**Gepäckaufbewahrung:** Informatikgebäude, E008

**PC-Pool:** Informatikgebäude, E067

## Mailinglisten

Auch nach KIF und KoMa geht es weiter! Dazu gibt es Webseiten und Mailinglisten. Genaueres findest du unter [kif.fsinf.de](http://kif.fsinf.de) und [die-koma.org](http://die-koma.org).

# Konferenzplan

Uhrzeit	Mittwoch	Donnerstag	Freitag	Samstag
07.00 Uhr				
08.00 Uhr				
09.00 Uhr				
10.00 Uhr				
11.00 Uhr				
12.00 Uhr				
13.00 Uhr				
14.00 Uhr				
15.00 Uhr				
16.00 Uhr				
17.00 Uhr				
18.00 Uhr				
19.00 Uhr				
20.00 Uhr				



